

Tiny House Family



**KATALOG
VON MOBILHEIME**

www.TinyHouseFamily.de

„Mikro House“



Träumst du von einem kleinen, preiswerten, aber gleichzeitig warmen und funktionalen Haus? Das Mikro House könnte das Richtige für dich sein. Es ist das kleinste der ökologischen Häuser in unserem Angebot, mit einer Grundfläche von nur 18 m² (3 m × 6 m). In diesem Raum befinden sich ein Wohnzimmer mit Küchenzeile und ein Badezimmer. Das Holzhäuschen ist energieeffizient, modern und umweltfreundlich – ganzjährig nutzbar!

Baufläche - 18 m²

Nutzfläche - 13,3 m²

Der geschlossene Rohbau umfasst:

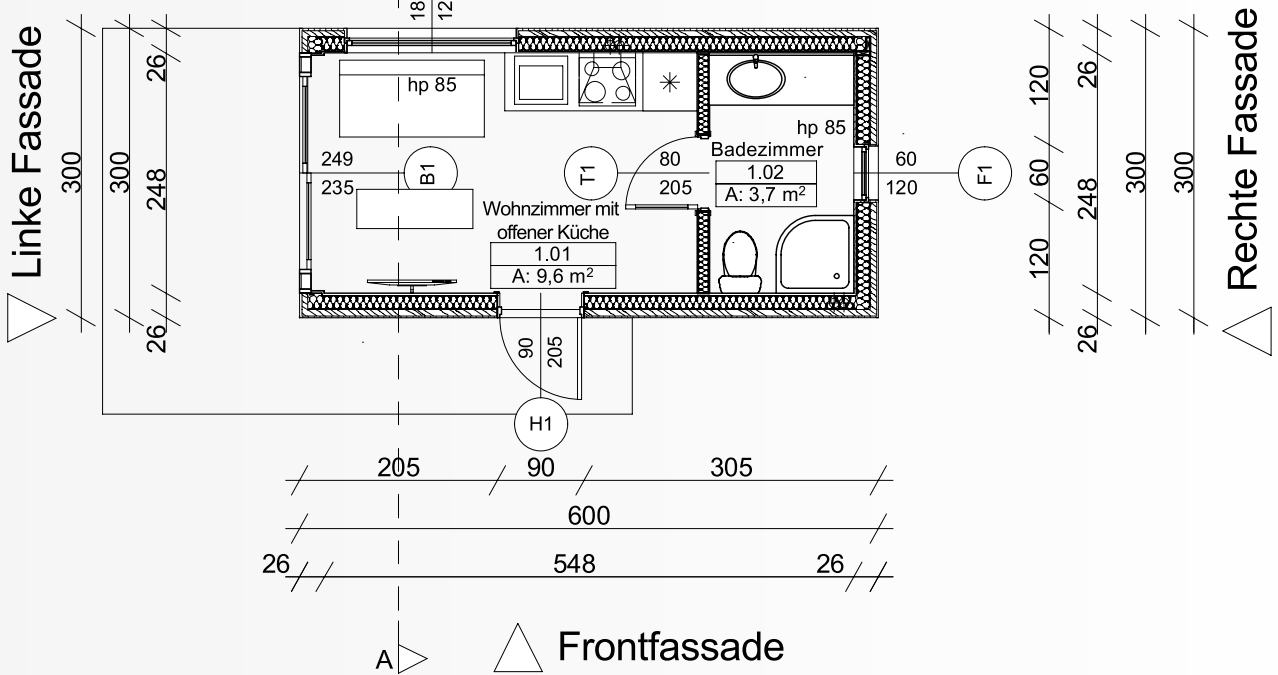
- Gebäudestruktur C24
- Dach mit vollständiger Verschalung
- Dreifachverglaste Fenster
- Trennwände
- Ausführung der Fassade
- Dachverkleidung mit Blech
- Eingangstüren KMT PLUS 54



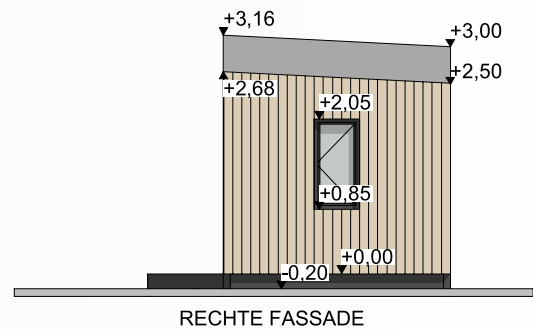
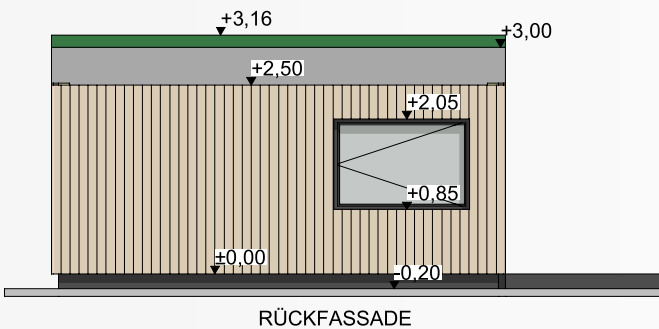
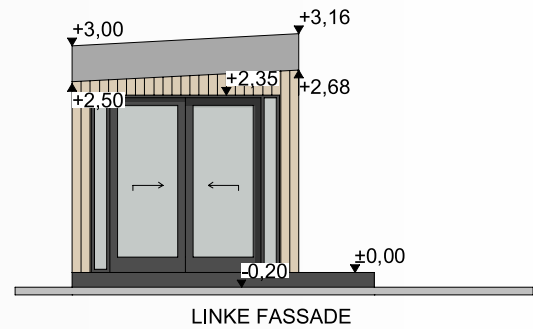
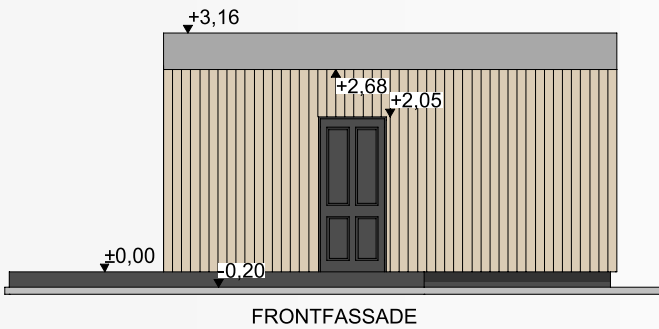
ARCHITEKTURPLAN

Rückfassade

600	Gesamtabmessungen
600	Abmessungen der Wände Rohzustand
26 // 548 // 26	Abmessung der Wände mit Finish
47 // 180 // 373	Lochgröße



Frontfassade



„Mikro House XL“



Das Mikro Haus XL ist ein funktionaler, ganzjähriger, umweltfreundlicher Modulbau, bestehend aus zwei Elementen (Containern) mit jeweils einer Fläche von 18 m². In L-Form angeordnet, nehmen sie nicht viel Platz auf dem Grundstück ein und schaffen gleichzeitig einen komfortablen Lebensraum. Wohnzimmer mit Küche, Schlafzimmer und Badezimmer - ist das alles, was du brauchst? Du kannst dies zu einem geringen Preis haben, wenn du das Mikro Hous XL-Projekt auswählst. Das Haus ist auf zwei Anhängern montiert.

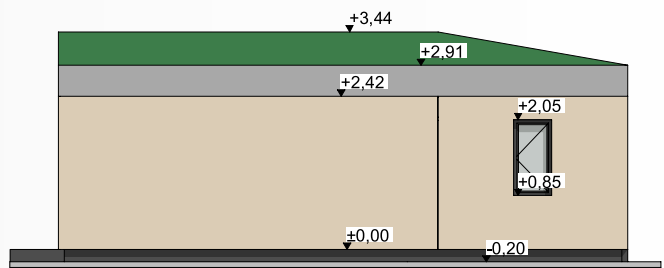
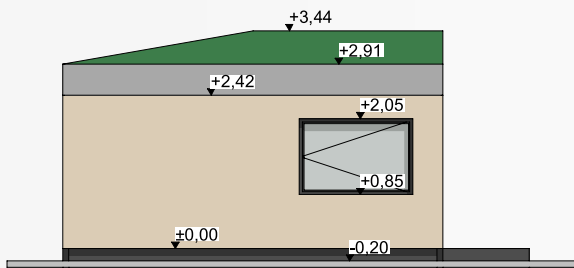
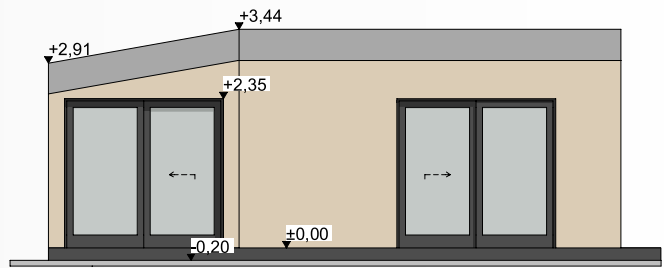
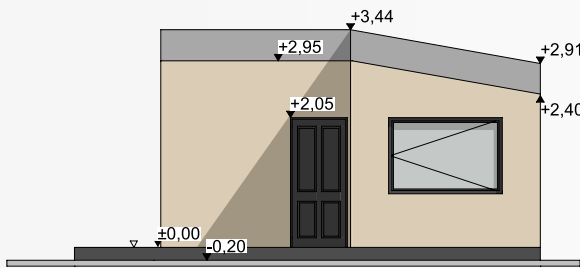
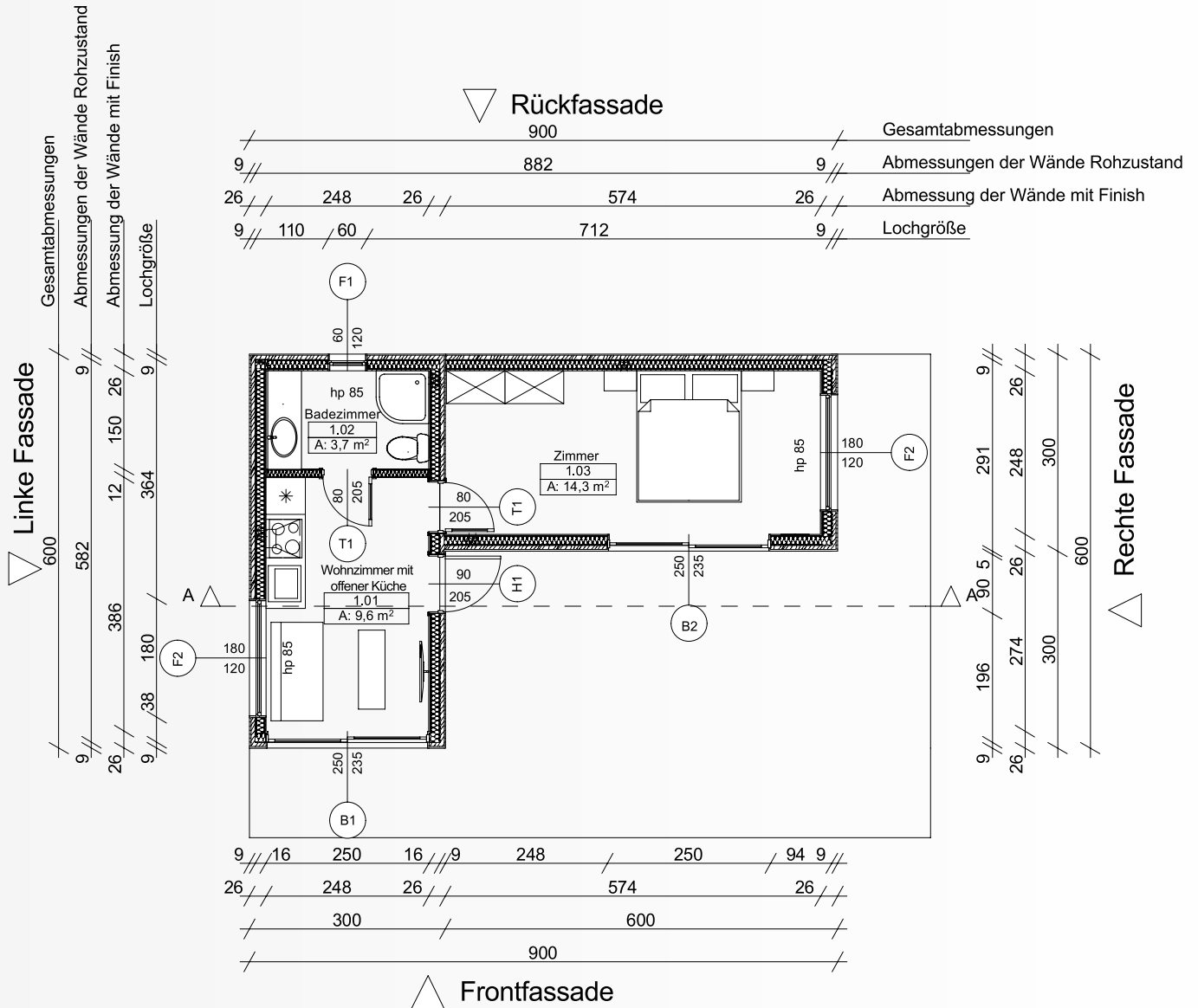
Baufläche - 35 m²

Nutzfläche - 27,6 m²

Der geschlossene Rohbau umfasst:

- Gebäudestruktur C24
- Dach mit vollständiger Verschalung
- Dreifachverglaste Fenster
- Trennwände
- Ausführung der Fassade
- Dachverkleidung mit Blech
- Eingangstüren KMT PLUS 54





„Modern Barn“



Die Modern Barn ist ein modulares Mobilheim mit einer Holzkonstruktion. Die Breite des Gebäudes beträgt nur 370 cm, was es ideal für ein schmales Grundstück macht. Die klassische Form der „modernen Scheune“ ermöglicht es diesem Projekt, sich in jede Umgebung einzufügen. Im Inneren wurde jedoch ein funktionaler Raum geplant, der optimal für eine Einzelperson oder ein Paar geeignet ist - Wohnzimmer mit Küche, Schlafzimmer mit Zugang zu einer beeindruckenden Terrasse und ein Badezimmer.

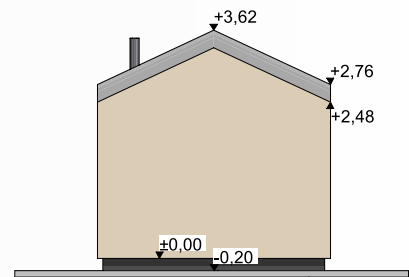
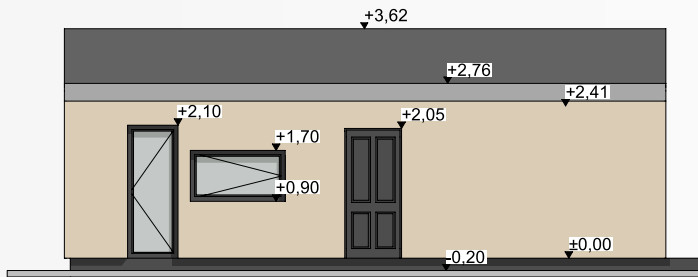
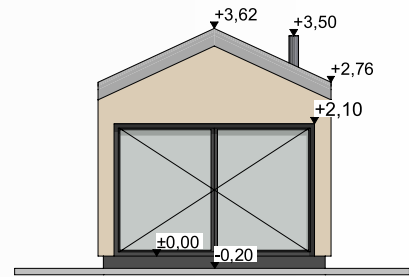
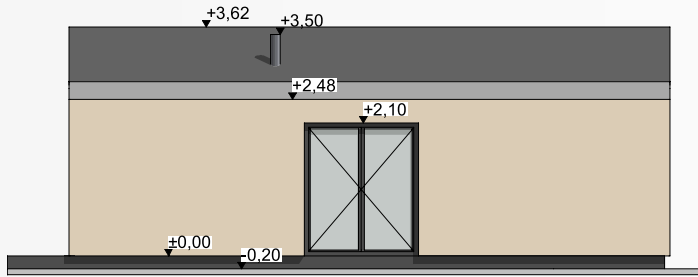
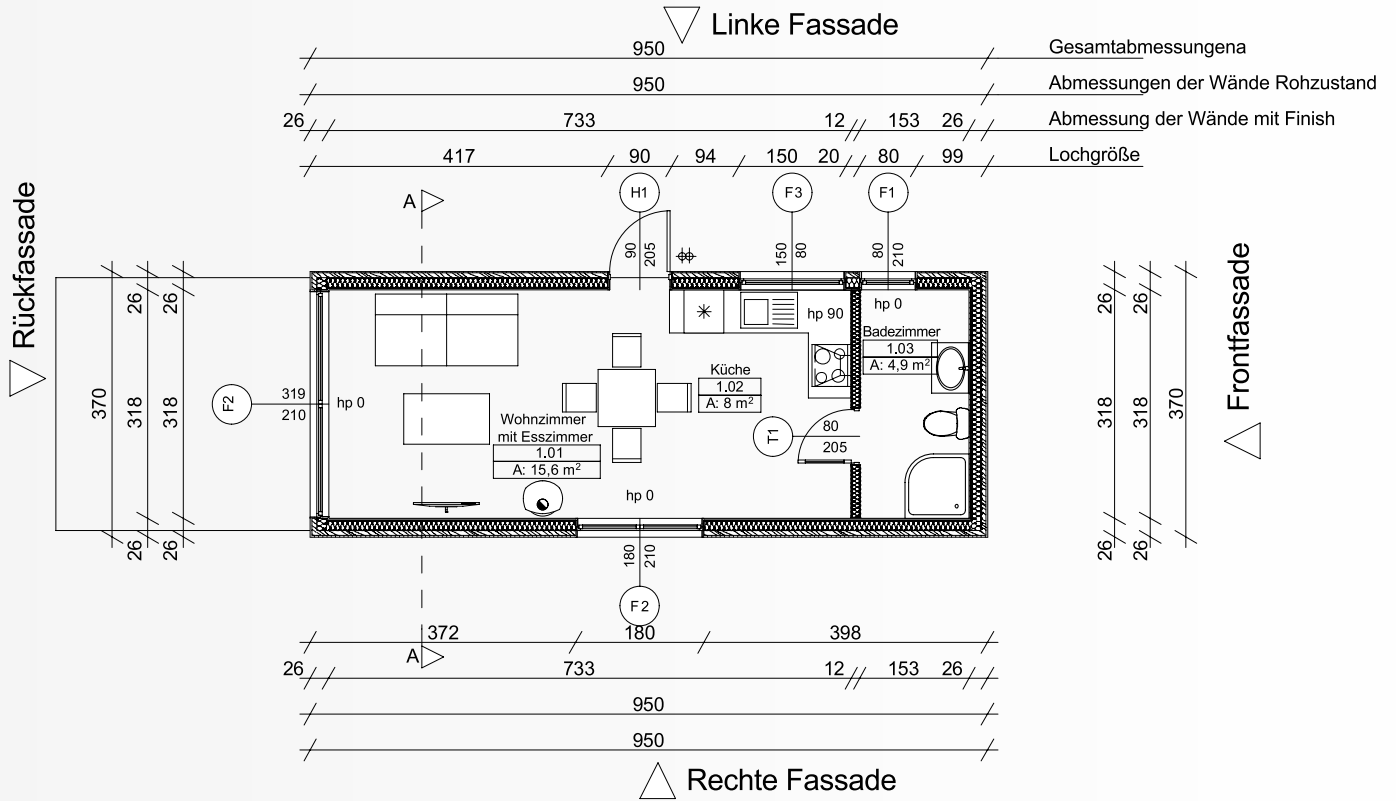
Baufläche - 35 m²

Nutzfläche - 28,2 m²

Der geschlossene Rohbau umfasst:

- Gebäudestruktur C24
- Dach mit vollständiger Verschalung
- Dreifachverglaste Fenster
- Trennwände
- Ausführung der Fassade
- Dachverkleidung mit Blech
- Eingangstüren KMT PLUS 54





„Modern Barn XL“



Die Modern Barn XL ist ein geräumiges ebenerdiges Haus, das aus zwei Modulen mit einer bebauten Fläche von 35 m² besteht. Hergestellt aus Holz ist es umwelt- und menschenfreundlich. Innen wurde ein großer Raum geschaffen, der die Funktionen des Wohnzimmers, des Essbereichs und der Küche, ein Badezimmer sowie zwei Schlafzimmer kombiniert. Insgesamt ergibt dies fast 60 m² Nutzfläche, die zusätzlich um eine Terrasse mit Pergola erweitert wird. Das Haus ist auf zwei Anhängern montiert.

Baufläche - 70 m²

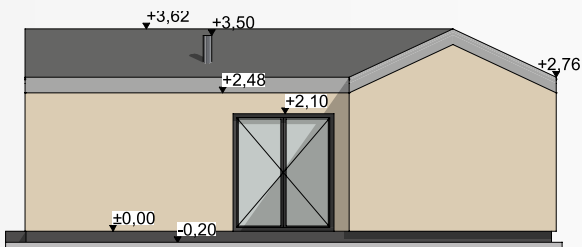
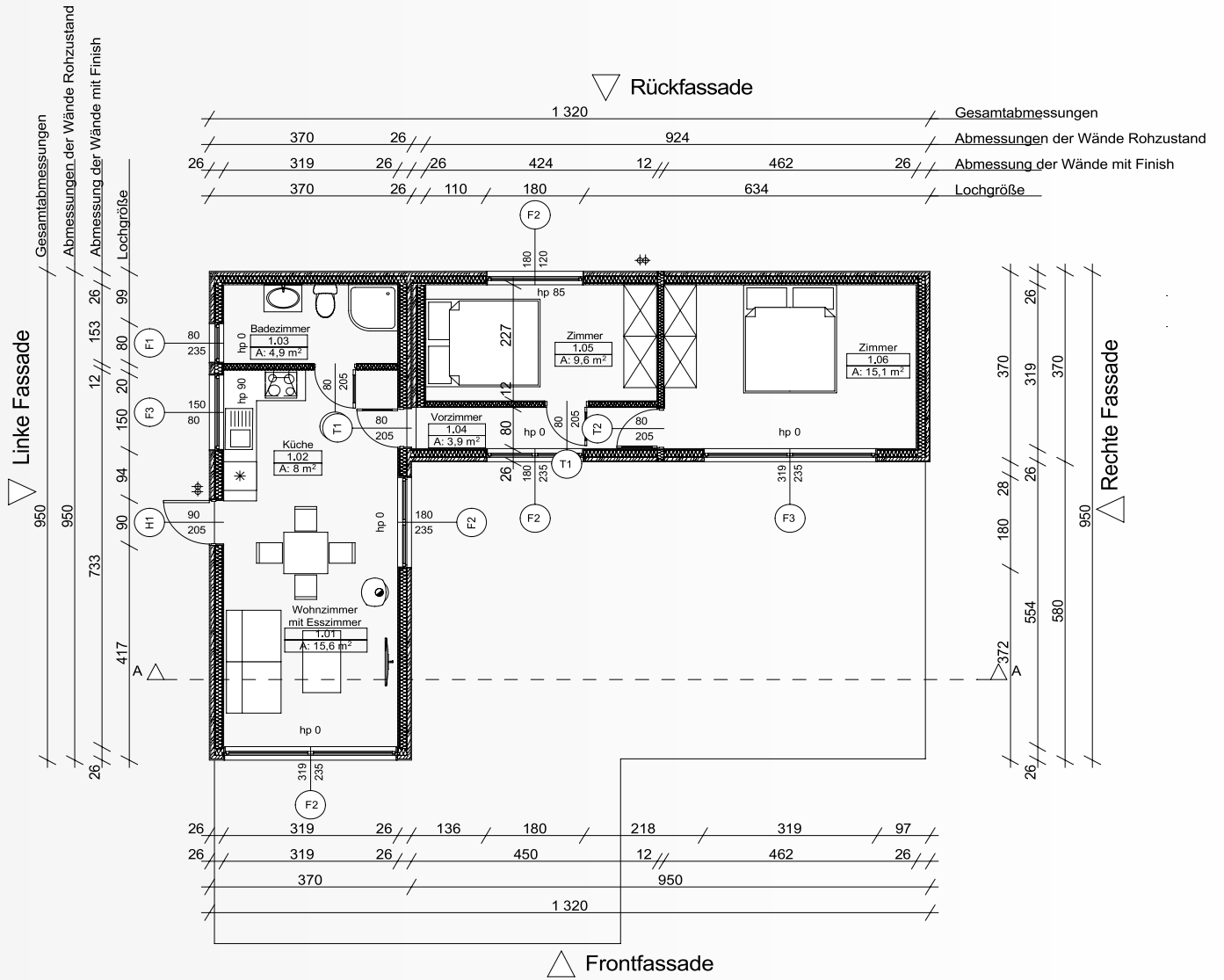
Nutzfläche - 57,1 m²

Der geschlossene Rohbau umfasst:

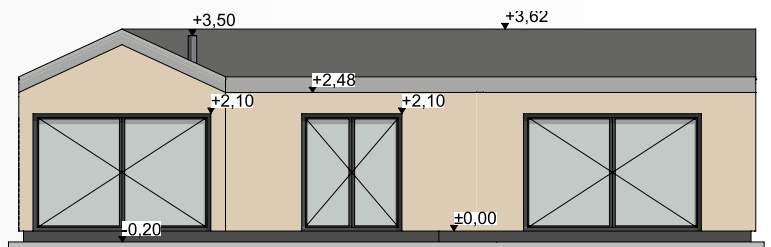
- Gebäudestruktur C24
- Dach mit vollständiger Verschalung
- Dreifachverglaste Fenster
- Trennwände
- Ausführung der Fassade
- Dachverkleidung mit Blech
- Eingangstüren KMT PLUS 54



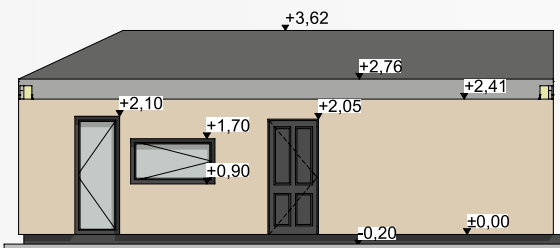
ARCHITEKTURPLAN



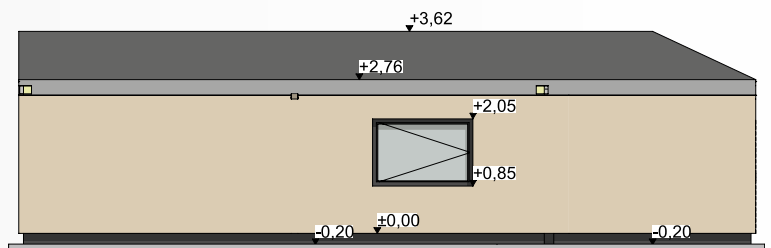
RECHTE FASSADE



FRONTFASSADE



LINKE FASSADE



RÜCKFASSADE



„One Floor“



One Floor ist ein modernes Modulhaus, das für Liebhaber des Minimalismus konzipiert ist. Hergestellt aus einem Modul mit einer bebauten Fläche von 35 m² bietet es einen kleinen, aber funktionalen Lebensraum. Im Inneren gibt es ein Wohnzimmer mit Küche, ein Schlafzimmer und ein Badezimmer. Es besteht auch die Möglichkeit, eine Terrasse mit Pergola zu gestalten, die eine natürliche Verlängerung des Gebäudekörpers darstellt.

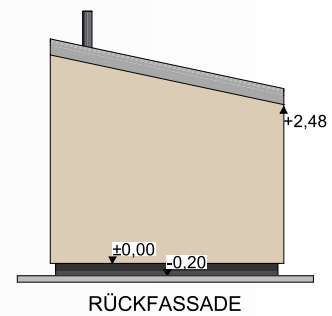
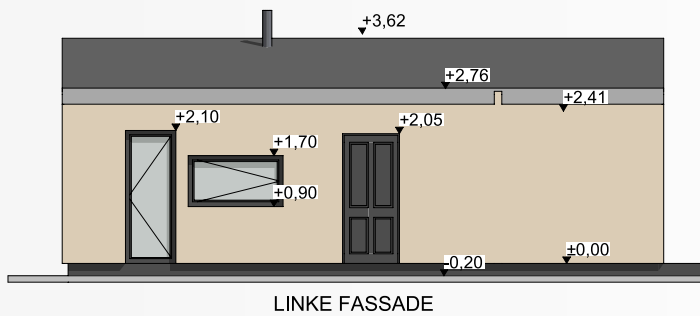
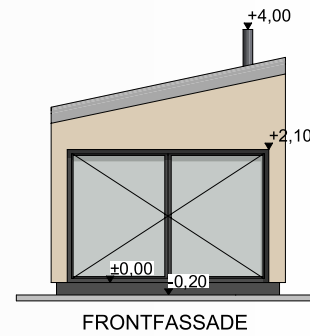
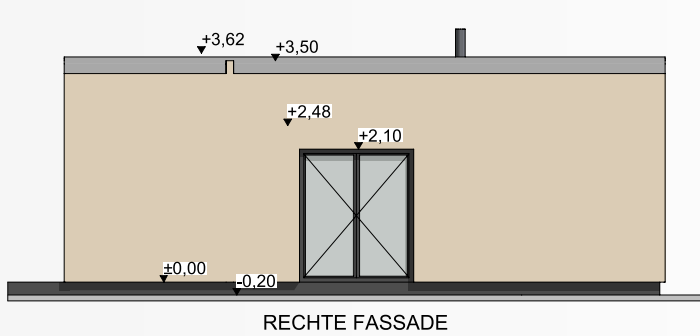
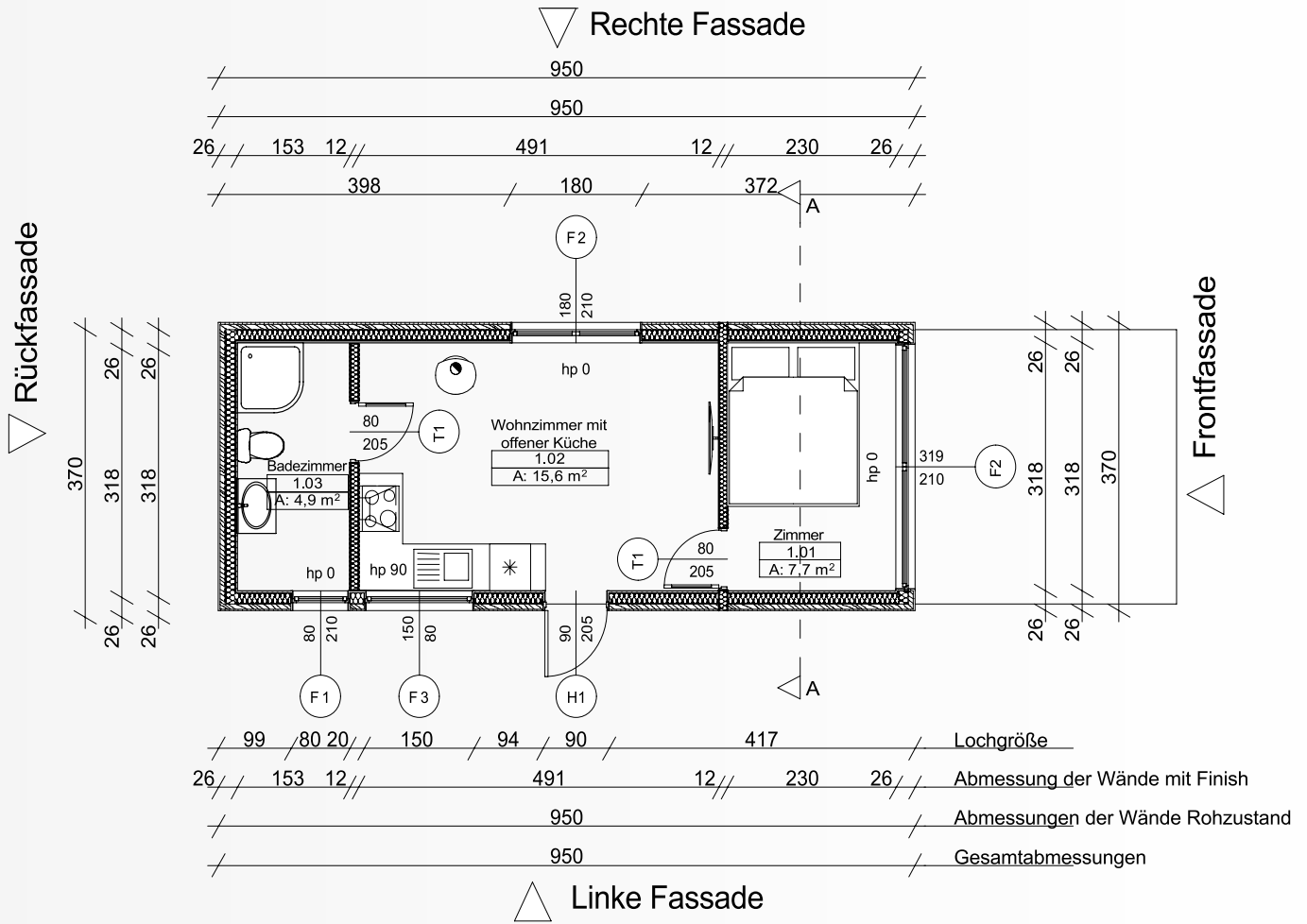
Baufläche - 35 m²

Nutzfläche - 28,2 m²

Der geschlossene Rohbau umfasst:

- Gebäudestruktur C24
- Dach mit vollständiger Verschalung
- Dreifachverglaste Fenster
- Trennwände
- Ausführung der Fassade
- Dachverkleidung mit Blech
- Eingangstüren KMT PLUS 54





„One Floor XL“



One Floor XL ist ein kompaktes, aber sehr komfortables Modulhaus, das für Familien konzipiert wurde. Auf einer Ebene gibt es ein Wohnzimmer mit Küche, ein Badezimmer, einen Kleiderschrank und sogar drei Schlafzimmer mit einer Gesamtfläche von 56 m². Dieses umweltfreundliche Holzhaus eignet sich für ganzjährige Nutzung sowie als Ferienhaus. Das Haus ist auf zwei Anhängern montiert.

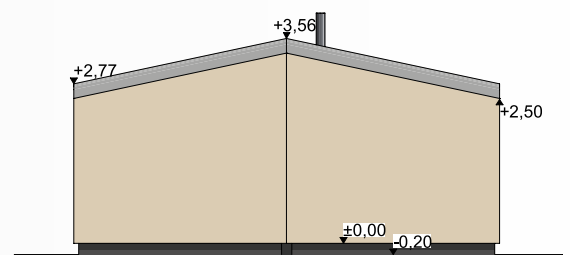
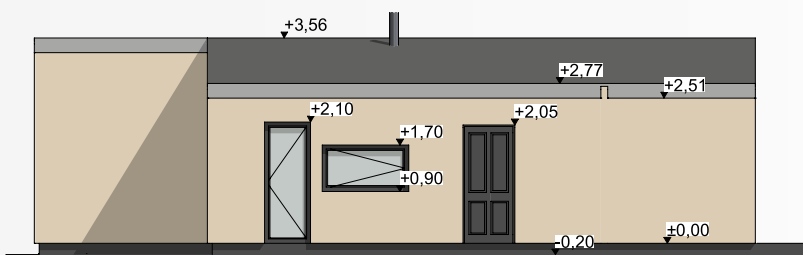
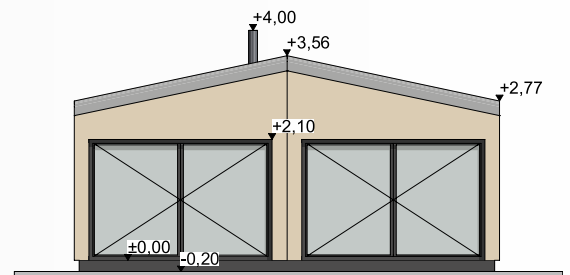
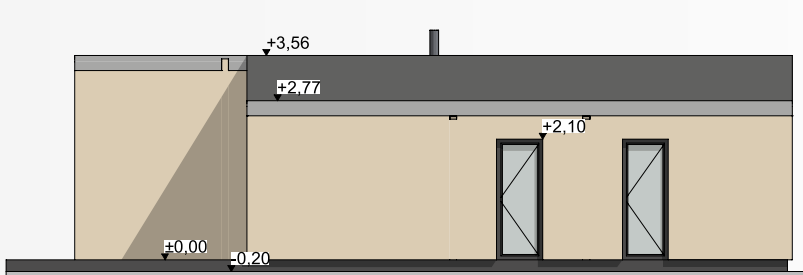
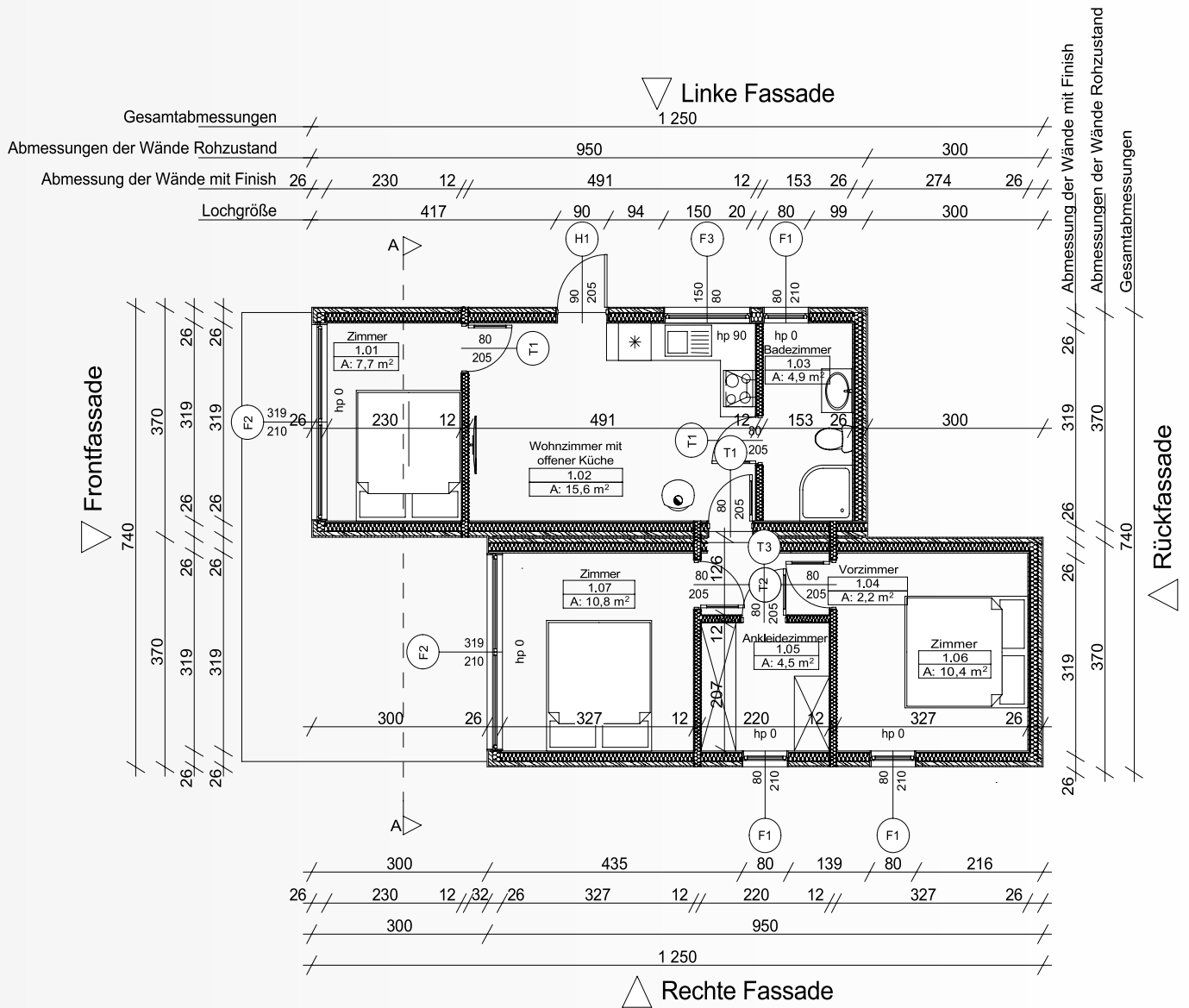
Baufläche - 70 m²

Nutzfläche - 56 m²

Der geschlossene Rohbau umfasst:

- Gebäudestruktur C24
- Dach mit vollständiger Verschalung
- Dreifachverglaste Fenster
- Trennwände
- Ausführung der Fassade
- Dachverkleidung mit Blech
- Eingangstüren KMT PLUS 54





HABEN SIE FRAGEN?
KONTAKTIEREN SIE UNS:



kontakt@tinyhousefamily.de



+49 1551 0671963



www.TinyHouseFamily.de