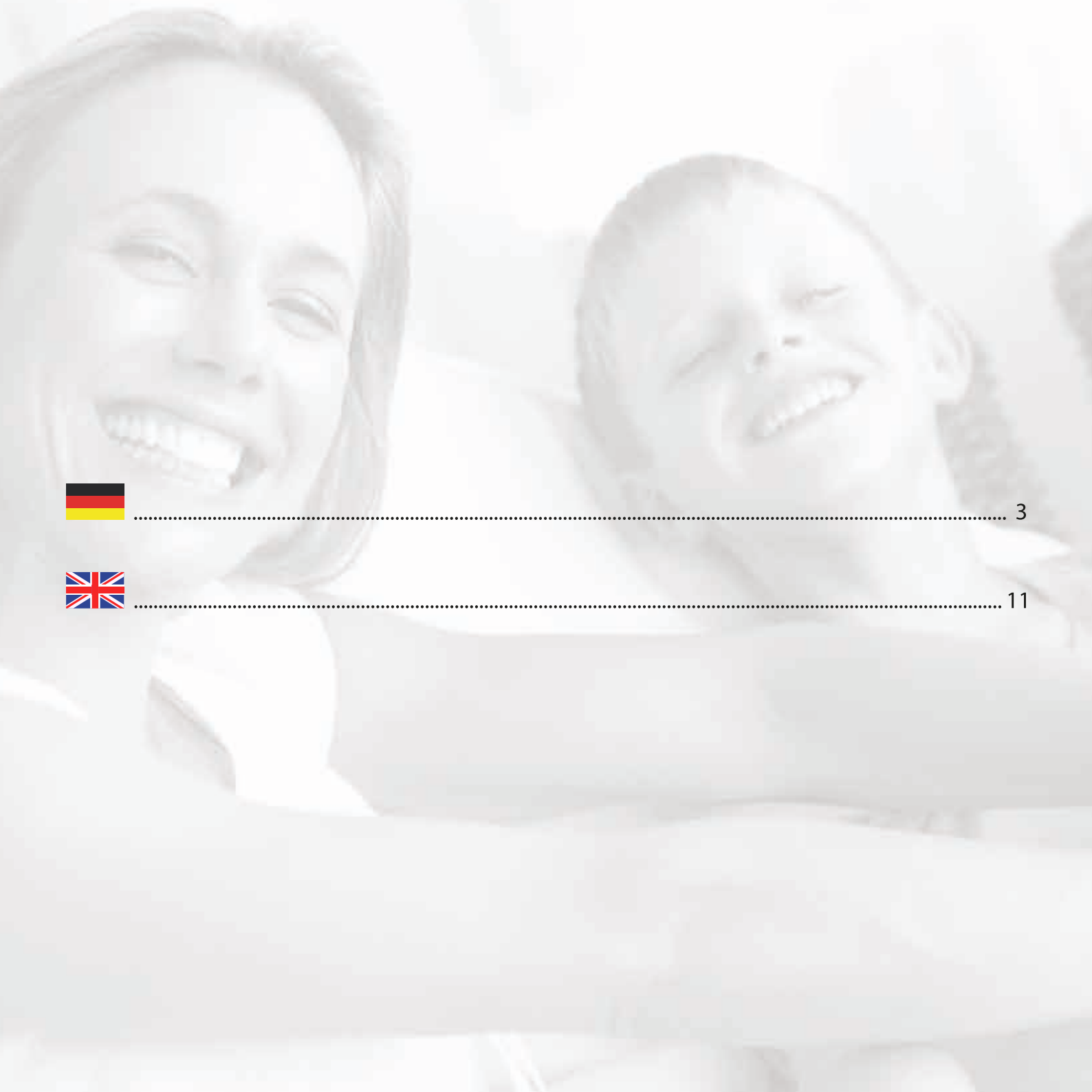


Tiny House Family

„Costa del Sol“

www.TinyHouseFamily.de



3



11

HERSTELLER VON HÄUSER AUF RÄDERN

Tiny House Family ist eine Familienmarke, die von einem Vater und seinen beiden Söhnen gegründet wurde. Zwei Generationen und drei Charaktere, aber eine Vision und ein Ziel - Freiheit, Unabhängigkeit und Komfort. Wir bauen Wohnmobile, die in der ganzen Welt unterwegs sind. Wir zeigen, dass das Reisen in einem Tiny House bequem sein kann, und wir helfen, Träume wahr werden zu lassen. Jedes von unserem Unternehmen gebaute kleine Haus auf Rädern ist eine kleine Version einer Standardwohnung mit Wohnzimmer, Küche, Bad und Schlafzimmer.

Man könnte meinen, dass unsere Aufgabe nur darin besteht, Wohnmobile zu bauen, aber in Wirklichkeit bringen wir Menschen zusammen. Wir beweisen, dass der Aufenthalt auf kleinem Raum mit Freude verbunden sein kann - mit familiären Momenten, Herausforderungen und echten Abenteuern. Wir sorgen dafür, dass unsere Kunden Standards genießen können, die in normalen Wohnwagen nicht möglich sind. Wir stecken viel Herz und Arbeit in jedes Haus, und unsere Kunden schätzen diese individuelle Herangehensweise, Freundlichkeit und Qualität.

„Costa del Sol“



- 🛏 6 Schlafplätze
- 🚿 Badezimmer mit Dusche 80 cm x 80 cm, Waschbecken und der Warmwasserbereiter
- 🍳 Geräumige Küche mit Holzarbeitsplatte, Küche Herd, Spüle und klappbarer Wandtisch
- 📏 Abmessungen: 8,4 m x 2,5 m x 4,0 m





„Costa del Sol“ ist das größte Tiny House auf Rädern in unserem Angebot. Dank des großen Raumes war es möglich, einen abschließbaren Raum zu isolieren, der tagsüber als Wohnzimmer und nachts als separates Schlafzimmer dient. Die Küche wurde mit einem Klapptisch an der Wand ausgestattet, so dass wir nach dem Zusammenklappen noch mehr Nutzfläche erhalten.

Tiny House „Costa del Sol“ kombiniert eine funktionale Raumgestaltung mit modernen Lösungen und einer klassischen Holzverkleidung. Das Haus ist für 6 Personen ausgelegt, dient als Ganzjahreswohnhaus und kann den speziellen Anforderungen der Benutzer angepasst werden.



WAHRE FREIHEIT SPÜREN!

TINY HOUSE AUF RÄDERN

Entspannung und Unabhängigkeit in Komfort

Konstruktion:

- Isolierung mit geschlossenzelligem Schaumstoff ca 8 cm, zusätzlich XPS-Isolierung und Wärmedämmmatte
- Holzfassade kombiniert mit Blech für den Rand (Farbe vom Kunden gewählt)
- leichte Stahlkonstruktion

Technische Gebäudeausrüstung:

- Klimaanlage mit Wärmepumpenfunktion
- mechanische Belüftung
- Platz für den Fernseher
- Fußbodenheizung mit WI-FI-Steuerung
- Wasser- und Abwasseranschlüsse

Allgemeine Informationen:

- Abmessungen: 8,4 m x 2,5 m x 4,0 m
- Vinyl-Boden
- 8 Einbauschränke in der Treppe und eine Schublade
- zwei große Zwischengeschosse (2,5 m x 2,2 m)
- 6 Schlafplätze
- Holztäfelung in weiße Farbe
- LED-Beleuchtung
- zweiflügelige Eingangstür
- 7 doppelverglaste Fenstern

Wohnzimmer mit abschließbarer Schlafzimmernfunktion:

- Platz für ein Ecksofa oder ein Bett
- Platz für Couchtisch
- hölzerne Falttüren

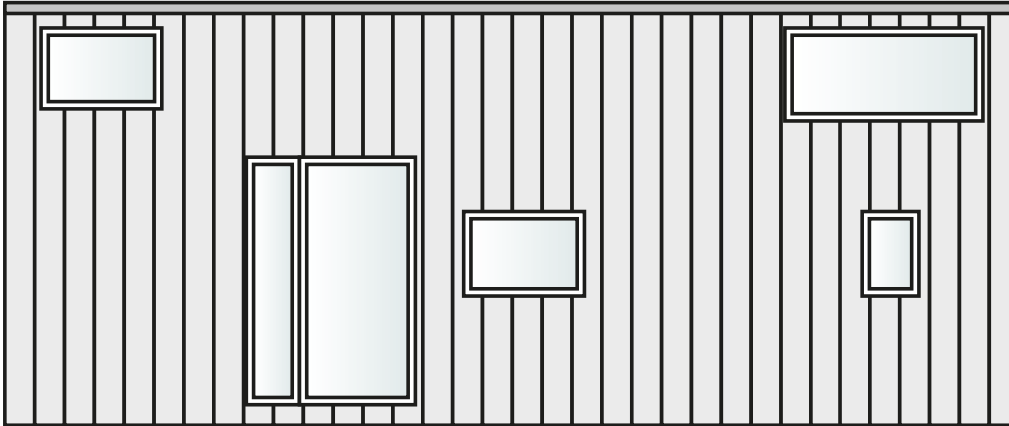
Küche:

- Küchenarbeitsplatte aus Holz
- Doppelkochplatte (Ceran or Induktion)
- Einkammer-Spüle
- Der Dunstabzugshaube
- 4 Unterschränke mit Platz für den Geschirrspüler
- 5 Hängeschränke
- Platz für Kühlschrank
- klappbarer Wandtisch
- Klappstühle

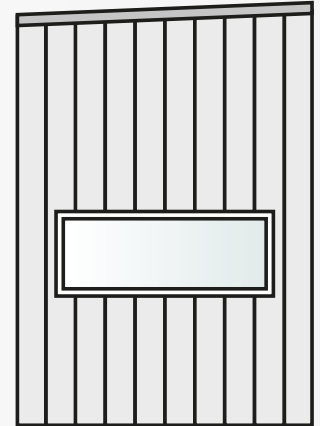
Badezimmer:

- Duschkabine 80 cm x 80 cm
- Waschbecken
- Schrank unter dem Waschbecken
- Warmwasserbereiter
- WC-Set
- Platz für eine Waschmaschine

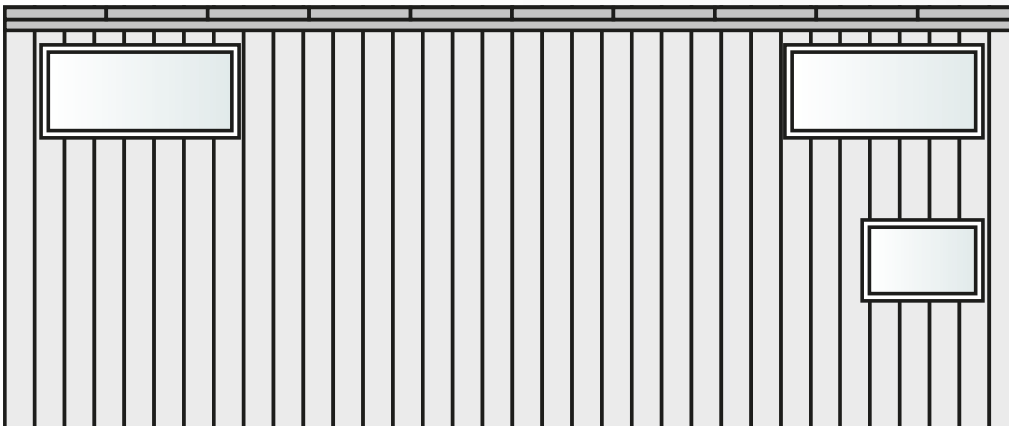




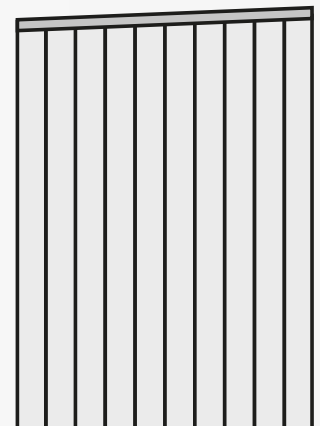
FRONTFASADE



GIEBELFASADE

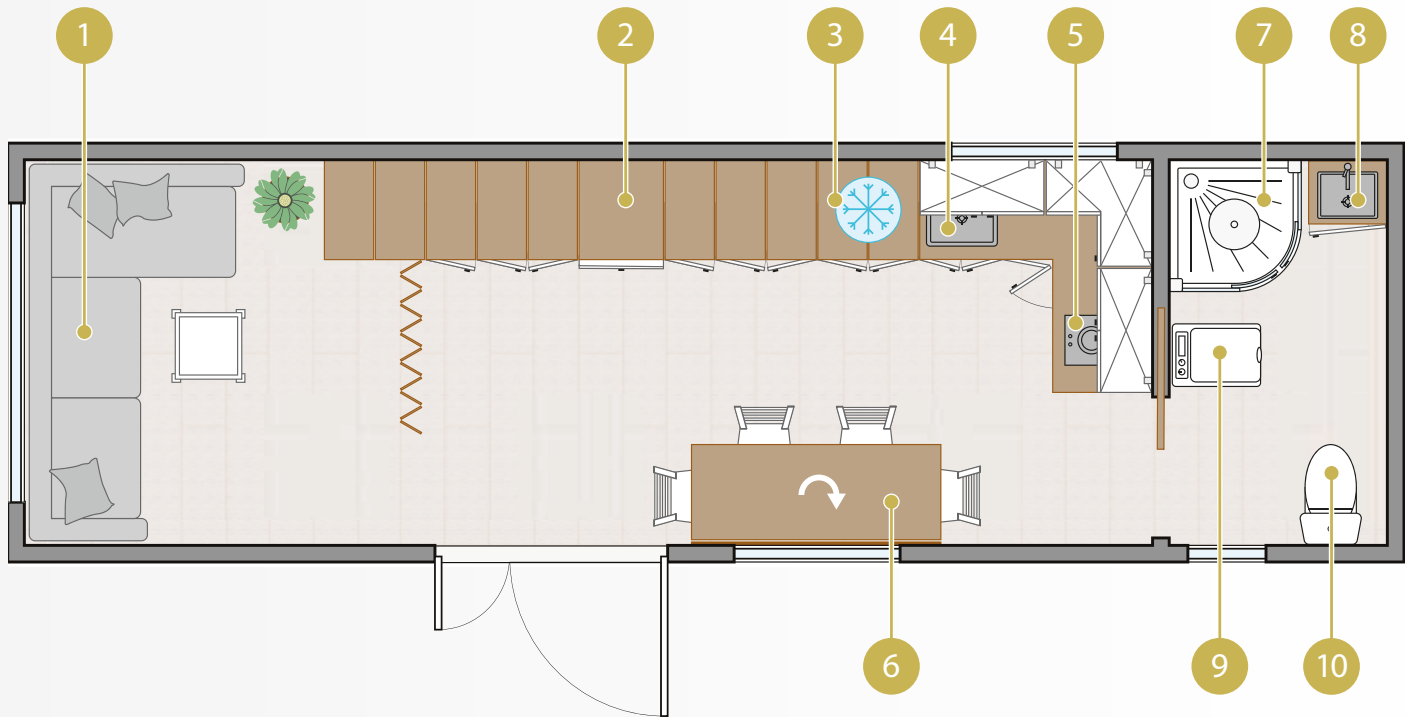


RÜCKFASADE



GIEBELFASADE

ERDGESCHOSSPROJEKTION



1. Platz für ein Ecksofa oder ein Bett
2. Treppen zu beiden Zwischengesossen mit Einbauschränken und eine Schublade
3. Platz für Kühlschrank
4. Einkammer-Spüle
5. Doppelkochplatte (Ceran or Induktion)
6. Klappbarer Wandtisch
7. Duschkabine 80 cm x 80 cm
8. Waschbecken
9. Platz für eine Waschmaschine
10. WC-Set

Oberfläche:

- Wohnzimmer mit abschließbarem Schlafzimmer und Küche mit Esszimmer - 18 m² (einschließlich Schlafzimmer 4 m²)
- Badezimmer - 3 m²
- Gesamtfläche mit Zwischengesossen - 32 m²



TINY HOUSE FAMILY



kontakt@tinyhousefamily.de



+49 1551 0671963

www.TinyHouseFamily.de



PRODUCER OF PREMIUM MOBILE HOMES

Tiny House Family is a family brand created by a father and two sons. Two generations and three characters with one vision and one goal: freedom, independence and comfort. We build mobile homes to travel the world. We prove that travelling in a tiny house can be comfortable and help make dreams come true. Every tiny house on wheels built by our company is a compact version of a standard flat with a living room, kitchen, bathroom and bedroom.

It might seem that our job is solely to build mobile houses, but actually, we bring people together. We demonstrate that staying in a small space can be associated with pleasure – with a family bonding time, challenges and real-life adventures. We make sure that customers can enjoy living standards unavailable in ordinary caravans. We put our hearts into building every home, and our clients appreciate such individual approach, kindness and quality.

„Costa del Sol”



- 🛏 Six sleeping places
- 🚿 Bathroom with 80 cm x 80 cm shower, washbasin and water heater
- 🍴 Spacious kitchen with wooden countertop, heating plate, sink and folding table
- 📏 Dimensions: 8,4 m x 2,5 m x 4,0 m





„Costa del Sol“ is the biggest Tiny House on wheels in our offer. Due to the space available, it was possible to create a room, which - during the day - is used as a living room during the day, and as a bedroom at nighttime. The kitchen was equipped with a folded table, attached to a wall, which - when closed - allows for more space in the room.

„Costa del Sol“ is suitable for use during whole year. It combines interior functionality, modern solutions and classical elegance. The Tiny is suitable for 6 tenants, it can be adjusted to the Customer's specific demands.



Experience genuine freedom!

MOBILE HOMES

Relaxation and independence in the comfortable environment

Construction:

- about 8cm of pure-foam housewarming, insulated by an xps plate and thermal insulation mat
- wooden facade combined with seam sheet metal (Customer-selected colour);
- light steel construction

Instalations:

- heat pump supported air conditioning
- mechanical ventilation
- place for TV
- Wi-Fi controlled floor heating
- water and sewage connection

General:

- overall dimensions: 8,4 m x 2,5 m x 4,0 m
- vinyl floor
- 8 closets and 1 drawer built into the stairs
- two large entresols (2,5 m x 2,2 m)
- six sleeping places
- white wood panelling
- LED lighting
- double-leaf entrance door
- 7 double-glazed windows

Living room with closed bedroom function:

- space for corner sofa or bed
- space for coffee table
- wooden accordion door

Kitchen:

- wooden kitchen worktop
- two-burner hovetop
- single bowl sink
- kitchen hood
- 4 ground cabinets (including space for the dishwasher)
- 5 top cabinets
- space for refrigerator
- folded table
- folded chairs

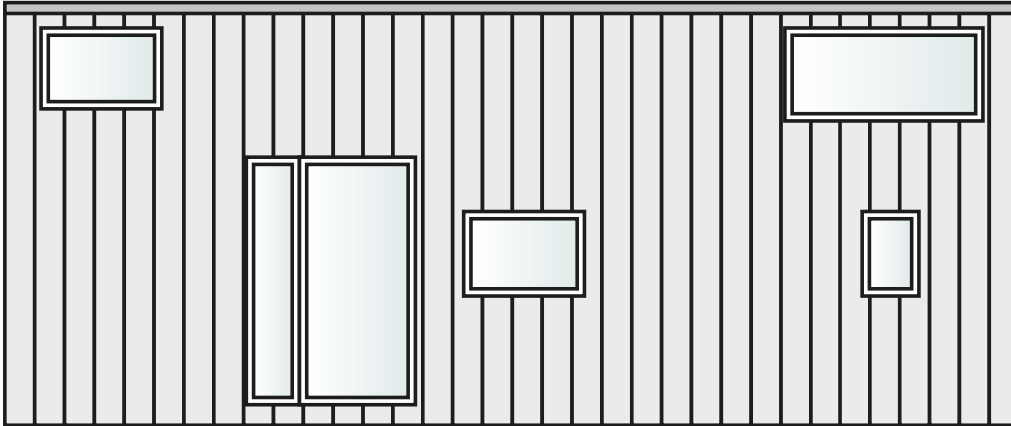
Bathroom:

- 80 cm x 80 cm shower
- sink
- closet under the sink
- water heater
- toilet
- space for a washing machine

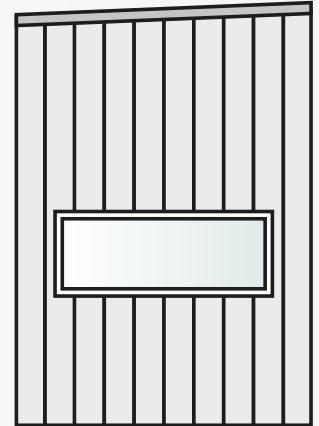




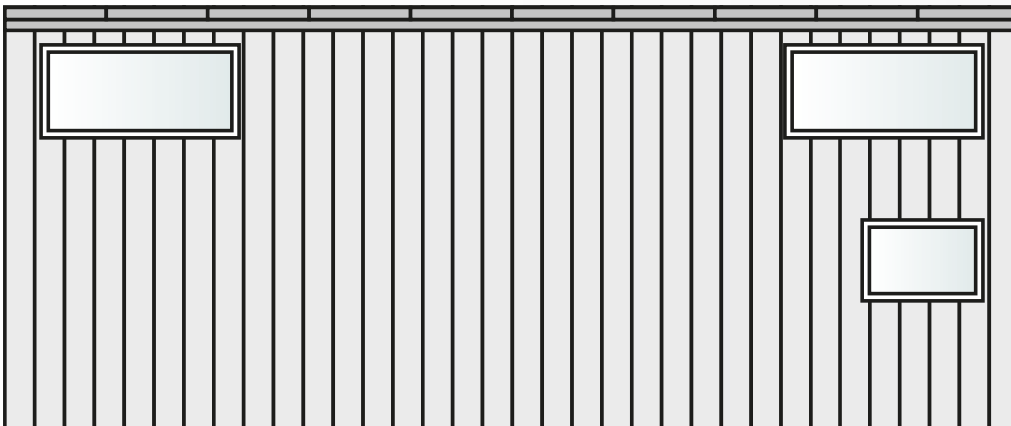
ELEVATION PROJECTIONS



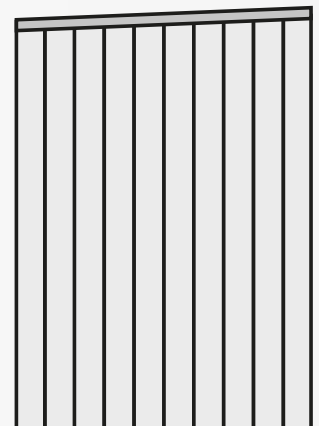
FRONT ELEVATION



TOP ELEVATION

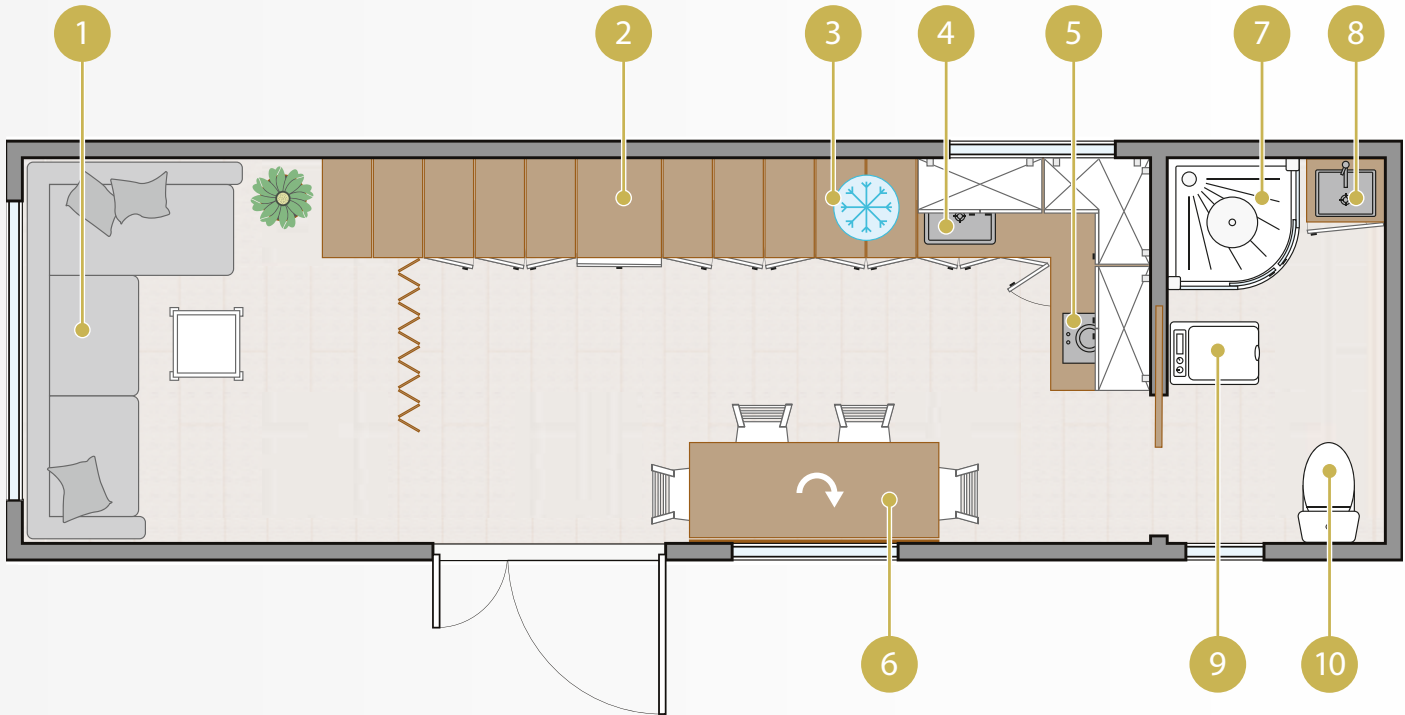


BACK ELEVATION



TOP ELEVATION

GROUND FLOOR PROJECTIONS



1. Space for corner sofa or bed
2. Stairs for both entresols with built-in cabinets and drawer
3. Space for refrigerator
4. Single bowl sink
5. Two-burner hoveetop
6. Folded table
7. 80 cm x 80 cm shower
8. Sink
9. Space for a washing machine
10. Toilet

Area:

- living room serving as locked bedroom and kitchen with dining room - 18 sq. m (including bedroom - 4 sq. m)
- bathroom - 3 sq. m
- total area including entresols - 32 sq. m



TINY HOUSE FAMILY

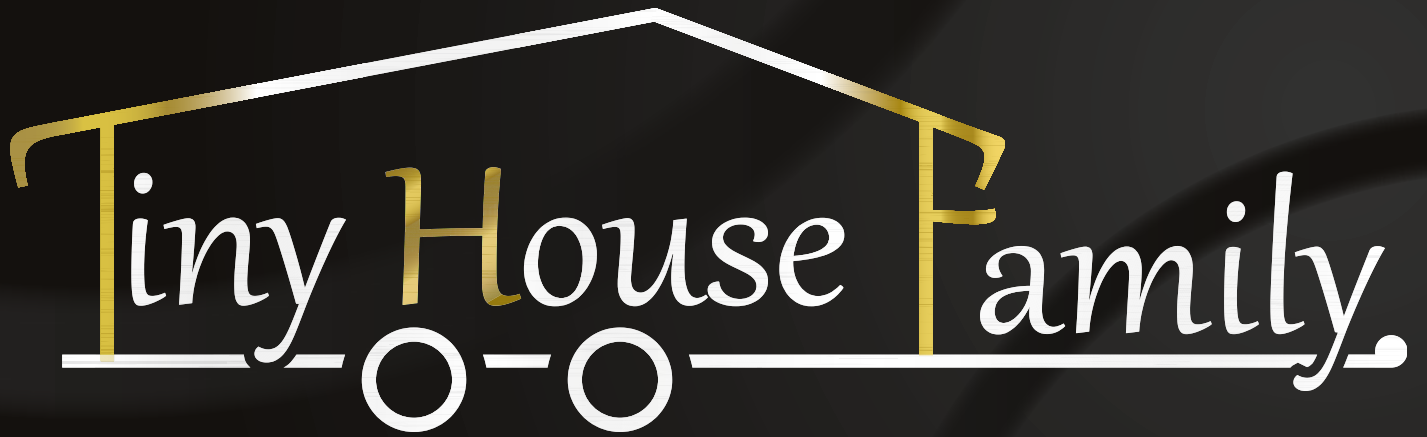


kontakt@tinyhousefamily.de

www.TinyHouseFamily.de





The logo features a white outline of a house with a gabled roof. The roofline is a simple white line. The front-facing roof edges are highlighted with a gold gradient. The text "Tiny House Family" is written in a white, cursive script font across the front of the house. The word "Tiny" is on the left, "House" is in the middle, and "Family" is on the right. Below the text, a white horizontal line represents the base of the house, with two white circles representing wheels. The entire logo is set against a dark gray background with faint, curved white lines.

Tiny House Family.