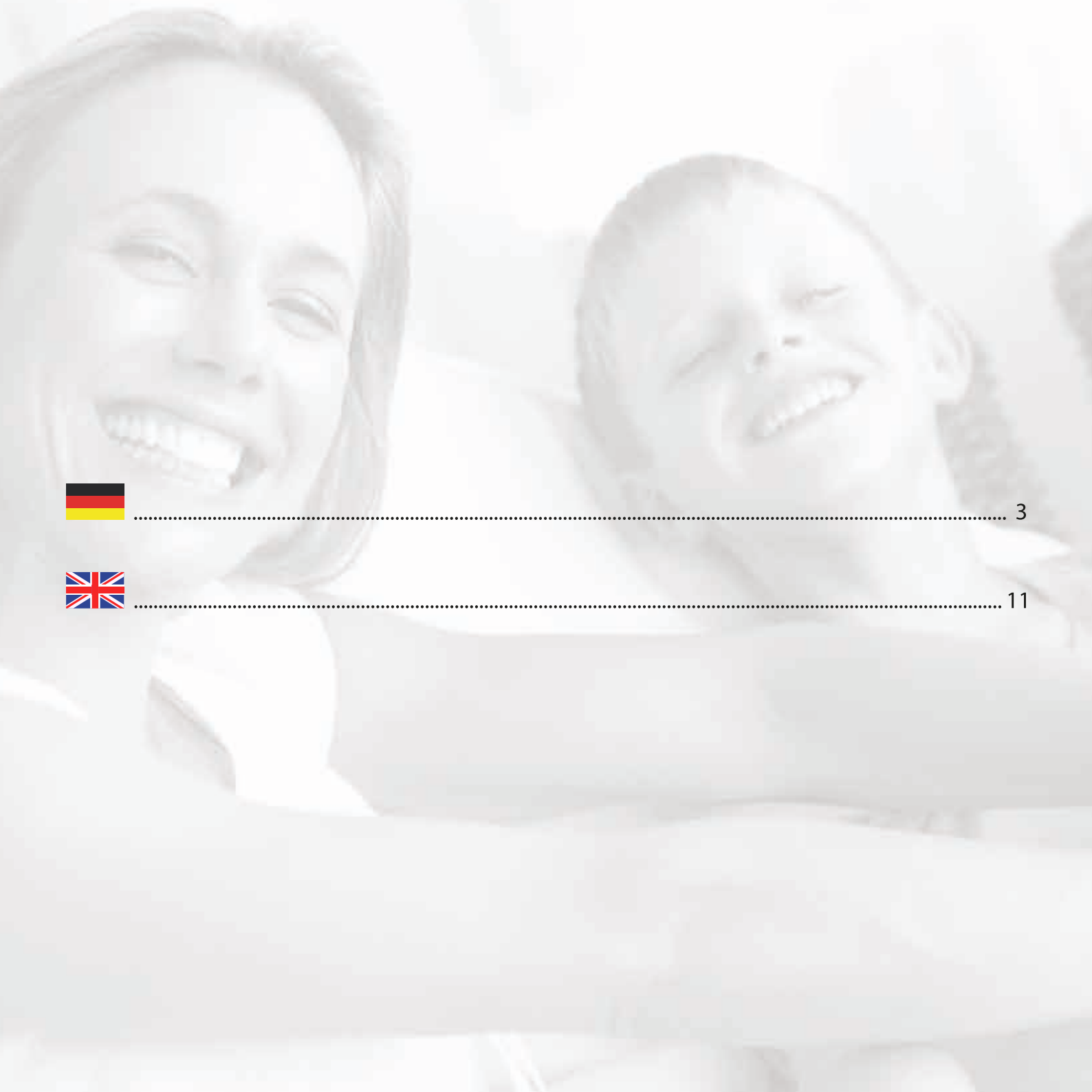


Tiny House Family

„Malaga Sun“

www.TinyHouseFamily.de



3



11

HERSTELLER VON HÄUSER AUF RÄDERN

Tiny House Family ist eine Familienmarke, die von einem Vater und seinen beiden Söhnen gegründet wurde. Zwei Generationen und drei Charaktere, aber eine Vision und ein Ziel - Freiheit, Unabhängigkeit und Komfort. Wir bauen Wohnmobile, die in der ganzen Welt unterwegs sind. Wir zeigen, dass das Reisen in einem Tiny House bequem sein kann, und wir helfen, Träume wahr werden zu lassen. Jedes von unserem Unternehmen gebaute kleine Haus auf Rädern ist eine kleine Version einer Standardwohnung mit Wohnzimmer, Küche, Bad und Schlafzimmer.

Man könnte meinen, dass unsere Aufgabe nur darin besteht, Wohnmobile zu bauen, aber in Wirklichkeit bringen wir Menschen zusammen. Wir beweisen, dass der Aufenthalt auf kleinem Raum mit Freude verbunden sein kann - mit familiären Momenten, Herausforderungen und echten Abenteuern. Wir sorgen dafür, dass unsere Kunden Standards genießen können, die in normalen Wohnwagen nicht möglich sind. Wir stecken viel Herz und Arbeit in jedes Haus, und unsere Kunden schätzen diese individuelle Herangehensweise, Freundlichkeit und Qualität.

„Malaga Sun“



- 🛏 6 Schlafplätze
- 🚿 Badezimmer mit Dusche 90 cm x 90 cm, Waschbecken und der Warmwasserbereiter
- 🍴 Geräumige Küche mit Holzarbeitsplatte, Küche Herd und Spüle
- 📏 Abmessungen: 7,2 m x 2,5 m x 4,0 m



Mobilhaus „Malaga Sun“ ist ein Familien-Tiny House für bis zu 6 Personen. Das Modell „Malaga Sun“ vereint Funktionalität, hervorragende Raumplanung und clevere Lösungen zur Erleichterung der täglichen Aktivitäten. Dieses Mobilhaus kann in jeder Farbe, jedem Standard und jeder Ausführung geliefert werden - in jedem Fall ist es dem Kunden überlassen, wie sein Mobilhaus auf Rädern aussehen soll.

Im Mobilhaus „Malaga Sun“ ist es wie in jedem gut ausgestatteten Haus oder jeder Wohnung. Bei seinem Bau haben wir uns von den höchsten Standards leiten lassen. Unser Ziel war es, eine Struktur zu schaffen, die sowohl schön als auch funktional ist.



WAHRE FREIHEIT SPÜREN!

TINY HOUSE AUF RÄDERN

Entspannung und Unabhängigkeit in Komfort

Konstruktion:

- Isolierung mit geschlossenzelligem Schaumstoff ca 8 cm, zusätzlich XPS-Isolierung und Wärmedämmmatte
- Hartverbundfassade in der vom Kunden gewählten Farbe, die keine Imprägnierung erfordert
- leichte Stahlkonstruktion

Technische Gebäudeausrüstung:

- Klimaanlage mit Wärmepumpenfunktion
- mechanische Belüftung
- Platz für den Fernseher
- Fußbodenheizung mit WI-FI-Steuerung
- Wasser- und Abwasseranschlüss

Allgemeine Informationen:

- Abmessungen: 7,2 m x 2,5 m x 4,0 m
- Vinyl-Boden
- Möbel aus exotischem Holz
- 8 Einbauschränke, die in Treppen eingebaut sind (inklusive Platz für eine Waschmaschine und einen Geschirrspüler)
- zwei Zwischengeschosse (2,5 m x 2,2 m und 1,5 m x 2 m)
- 6 Schlafplätze
- Holztäfelung in weiße Farbe
- LED-Beleuchtung
- zweiflügelige Eingangstür
- 8 doppelverglasten Fenstern

Wohnzimmer:

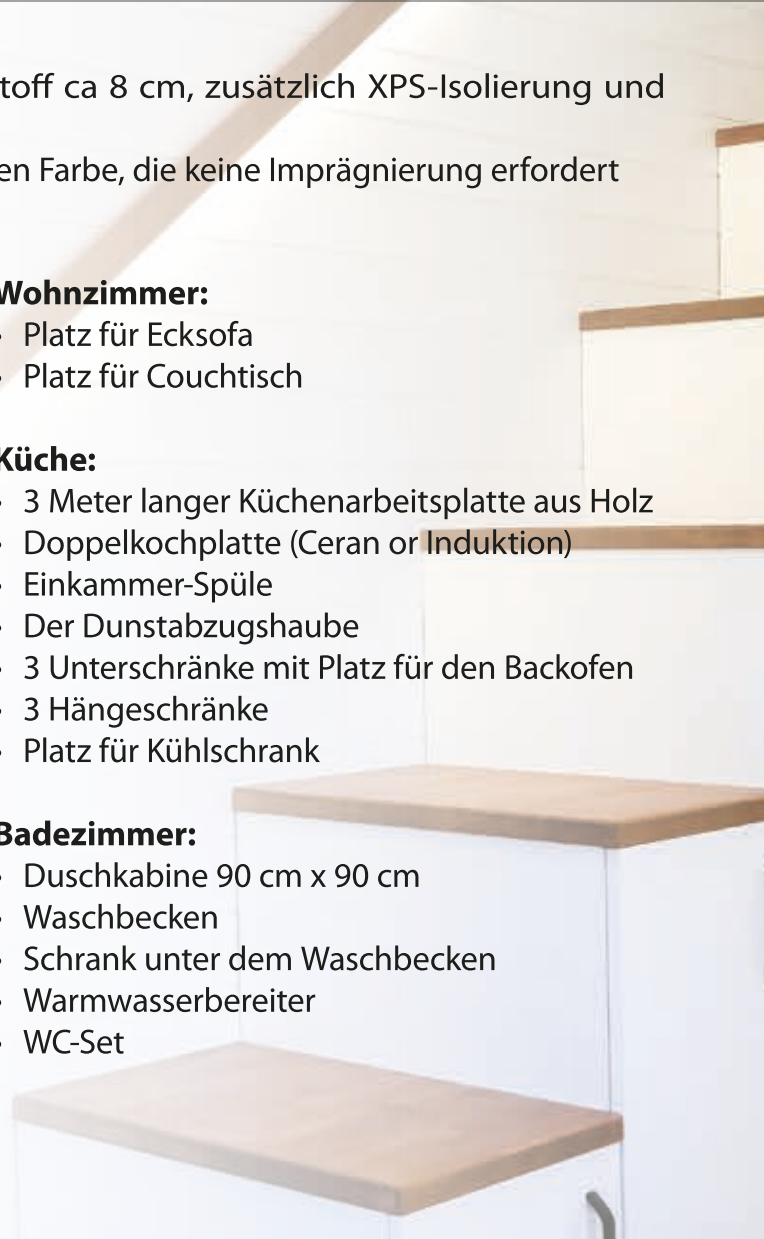
- Platz für Ecksofa
- Platz für Couchtisch

Küche:

- 3 Meter langer Küchenarbeitsplatte aus Holz
- Doppelkochplatte (Ceran or Induktion)
- Einkammer-Spüle
- Der Dunstabzugshaube
- 3 Unterschränke mit Platz für den Backofen
- 3 Hängeschränke
- Platz für Kühlschrank

Badezimmer:

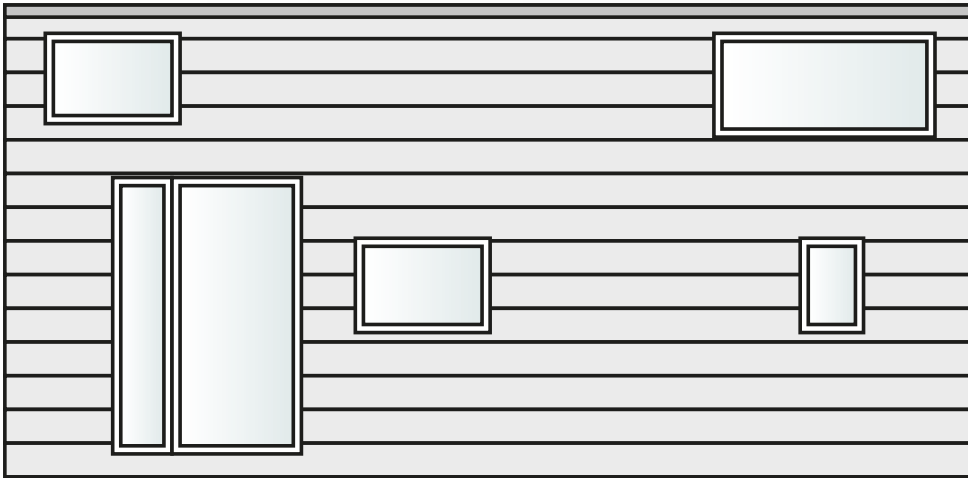
- Duschkabine 90 cm x 90 cm
- Waschbecken
- Schrank unter dem Waschbecken
- Warmwasserbereiter
- WC-Set



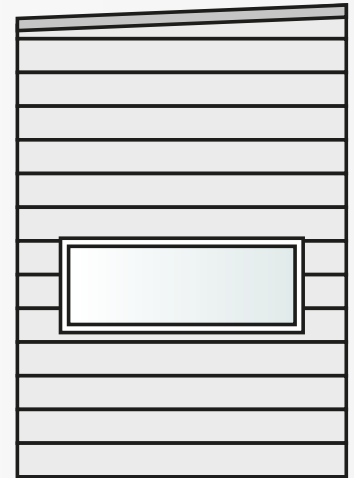
HOME



FASSADENPLÄNE



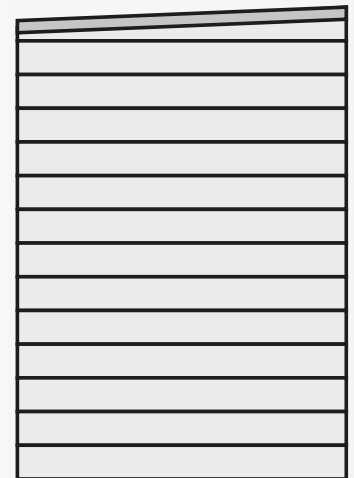
FRONTFASSADE



GIEBELFASSADE

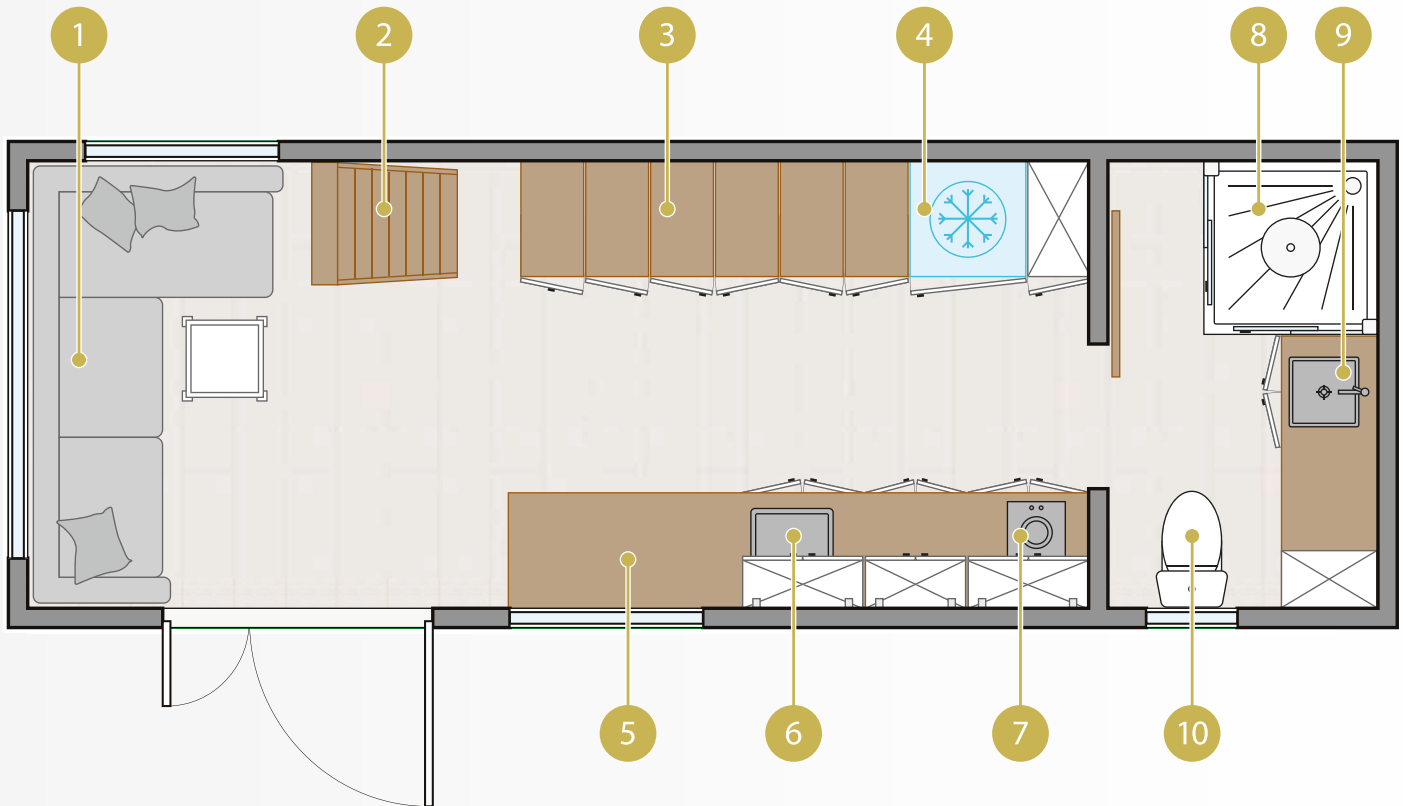


RÜCKFASSADE



GIEBELFASSADE

ERDGESCHOSSPROJEKTION



1. Platz für Ecksofa
2. Leiter zum Zwischengeschoss
3. Treppe zum Zwischengeschoss mit Einbauschränken und Platz für Waschmaschine und Geschirrspüler
4. Platz für Kühlschrank
5. 3 Meter langer Küchenarbeitsplatte aus Holz
6. Einkammer-Spüle
7. Doppelkochplatte (Ceran or Induktion)
8. Duschkabine 90 cm x 90 cm
9. Waschbecken
10. WC-Set

Oberfläche:

- Wohnzimmer mit offener Küche - 15 m²
- Badezimmer - 3 m²
- Gesamtfläche mit Zwischengeschossen - 26,5 m²



TINY HOUSE FAMILY



kontakt@tinyhousefamily.de



+49 1551 0671963

www.TinyHouseFamily.de



PRODUCER OF PREMIUM MOBILE HOMES

Tiny House Family is a family brand created by a father and two sons. Two generations and three characters with one vision and one goal: freedom, independence and comfort. We build mobile homes to travel the world. We prove that travelling in a tiny house can be comfortable and help make dreams come true. Every tiny house on wheels built by our company is a compact version of a standard flat with a living room, kitchen, bathroom and bedroom.

It might seem that our job is solely to build mobile houses, but actually, we bring people together. We demonstrate that staying in a small space can be associated with pleasure – with a family bonding time, challenges and real-life adventures. We make sure that customers can enjoy living standards unavailable in ordinary caravans. We put our hearts into building every home, and our clients appreciate such individual approach, kindness and quality.

„Malaga Sun”



- 🛏 Six sleeping places
- 🚿 Bathroom with 90 cm x 90 cm shower, washbasin and water heater
- 🍴 Spacious kitchen with wooden countertop, heating plate and sink
- 📏 Dimensions: 7,2 m x 2,5 m x 4,0 m





The „Malaga Sun“ mobile home is a family-sized tiny house designed for up to 6 people. The „Malaga Sun“ model combines functionality, excellent space planning and clever solutions to facilitate daily activities. This mobile home can come in any colour, standard and finish - in any case, it is up to the customer to decide what their home on wheels would look like.

The „Malaga Sun“ mobile home is just like any other well-designed house or apartment. When building it, we were guided by the highest standards. Our goal was to design a structure that would be simultaneously beautiful and functional.



Experience genuine freedom!

MOBILE HOMES

Relaxation and independence in the comfortable environment

Construction:

- about 8cm of pure-foam housewarming, insulated by an xps plate and thermal insulation mat
- hard composite fasade of Customer's choice colour, no need to impregnate
- light steel construction

Instalations:

- heat pump supported air conditioning
- mechanical ventilation
- place for TV
- Wi-Fi controlled floor heating
- water and sewage connection

General:

- overall dimensions: 7,2 m x 2,5 m x 4,0 m
- vinyl floor
- exotic wood furniture
- 8 cabinets built into stairs (including place for washing machine and dishwasher)
- two entresols (2,5 m x 2,2 m and 1,5 m x 2 m)
- six sleeping places
- white wood panelling
- LED lighting
- double-leaf entrance door
- 8 double-glazed windows

Living room:

- space for corner sofa
- space for coffee table

Kitchen:

- wooden 3-meter kitchen worktop
- two-burner hoveotop
- single bowl sink
- kitchen hood
- 3 ground cabinets (including space for the oven)
- 3 top cabinets
- space for refrigerator

Bathroom:

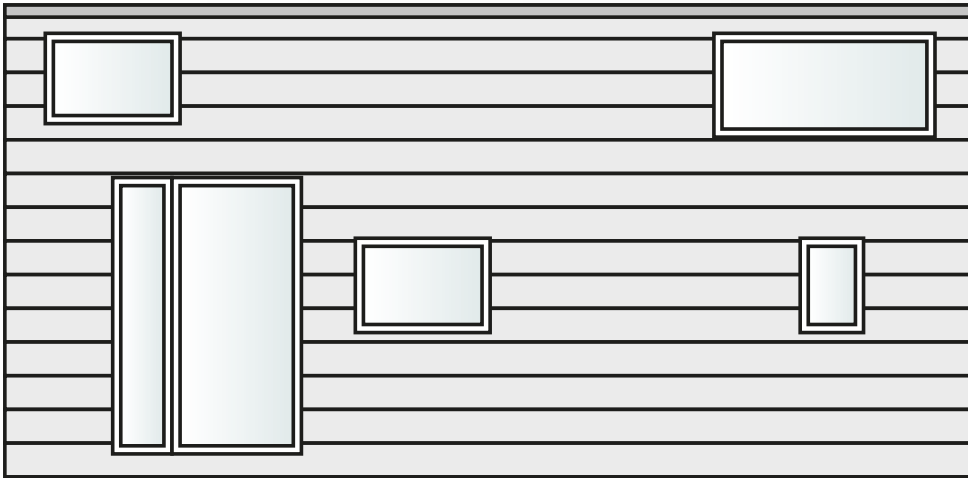
- 90 cm x 90 cm shower
- sink
- closet under the sink
- water heater
- toilet



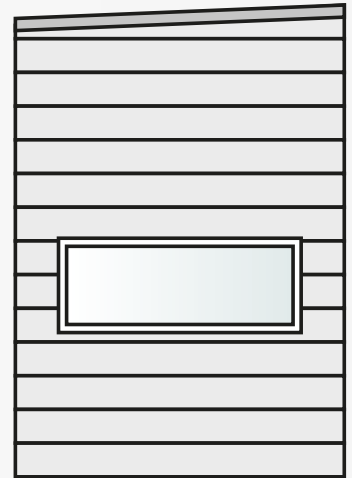
HOME



ELEVATION PROJECTIONS



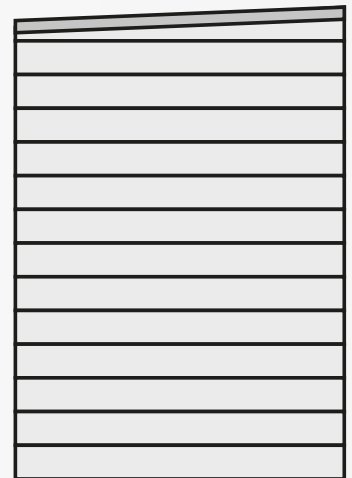
FRONT ELEVATION



TOP ELEVATION

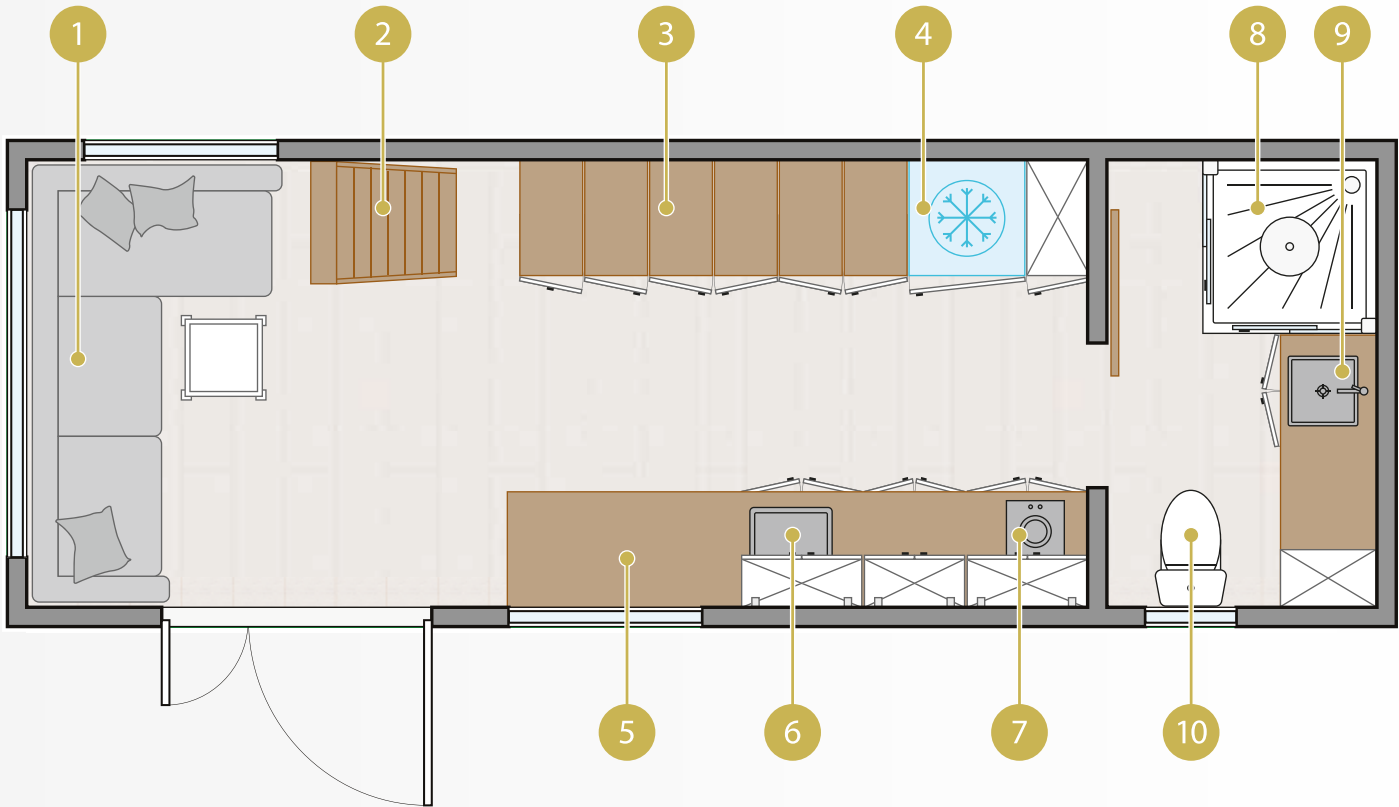


BACK ELEVATION



TOP ELEVATION

GROUND FLOOR PROJECTIONS



1. Space for corner sofa
2. Entresol ladder
3. Entresool staircase with built-in drawers and space for washing mashine and dishwasher
4. Space for refrigerator
5. 3-meter wooden worktop
6. Single bowl sink
7. Two-burner hovetop
8. 90 cm x 90 cm shower
9. Sink
10. Toilet

Area:

- living room with kitchenatte - 15 sq. m
- bathroom - 3 sq. m
- total area including entresols - 26,5 sq. m



TINY HOUSE FAMILY

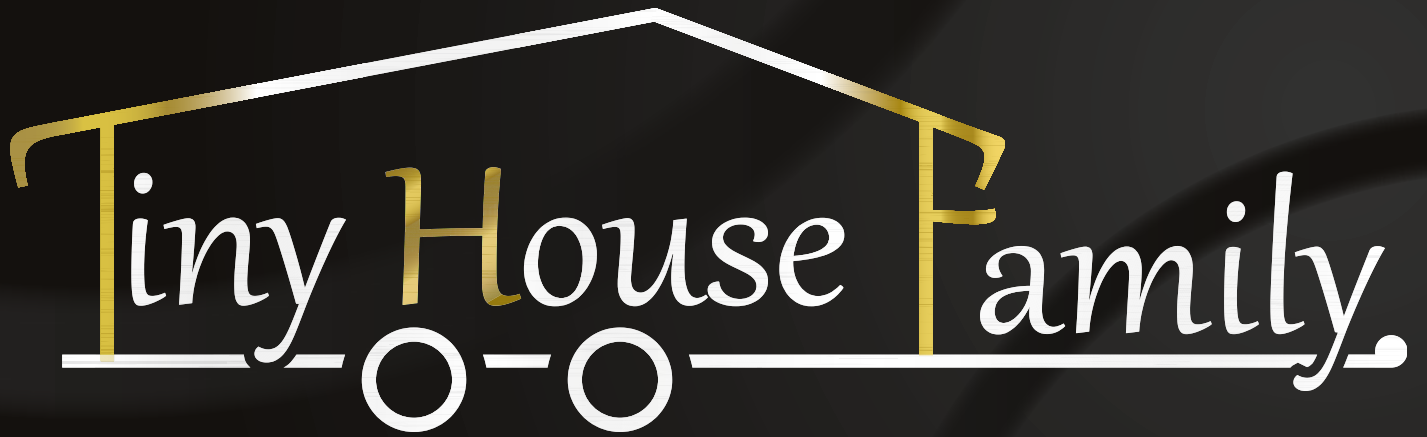


kontakt@tinyhousefamily.de

www.TinyHouseFamily.de







Tiny House Family.

The logo features the text "Tiny House Family." in a white, cursive font. The word "Tiny" is partially enclosed by a white outline of a house's roof and walls, which is accented with a gold gradient. Below the text, a white horizontal line represents a trailer, with two white circles representing wheels. The entire design is set against a dark gray background with subtle, curved light patterns.